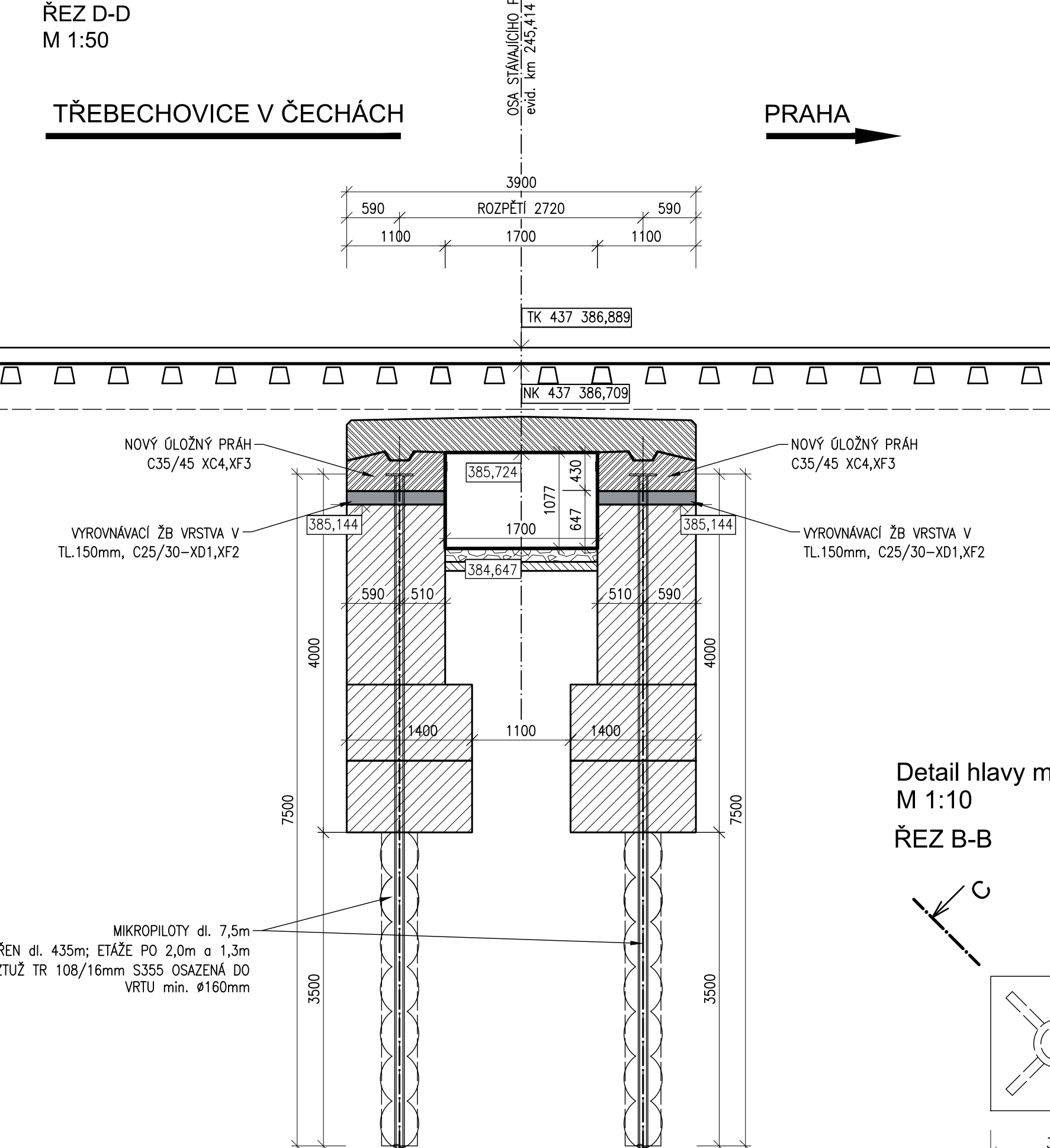
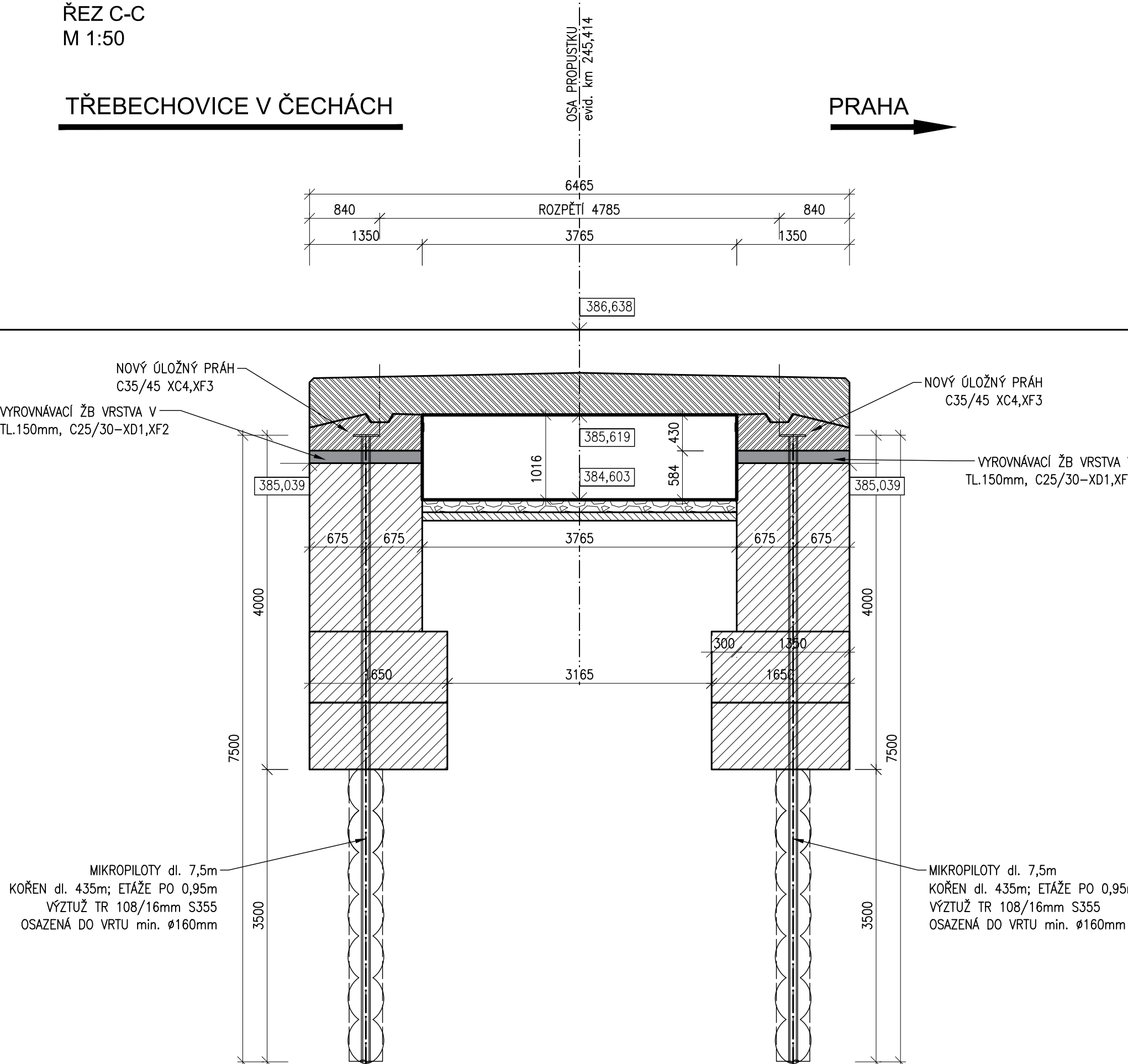
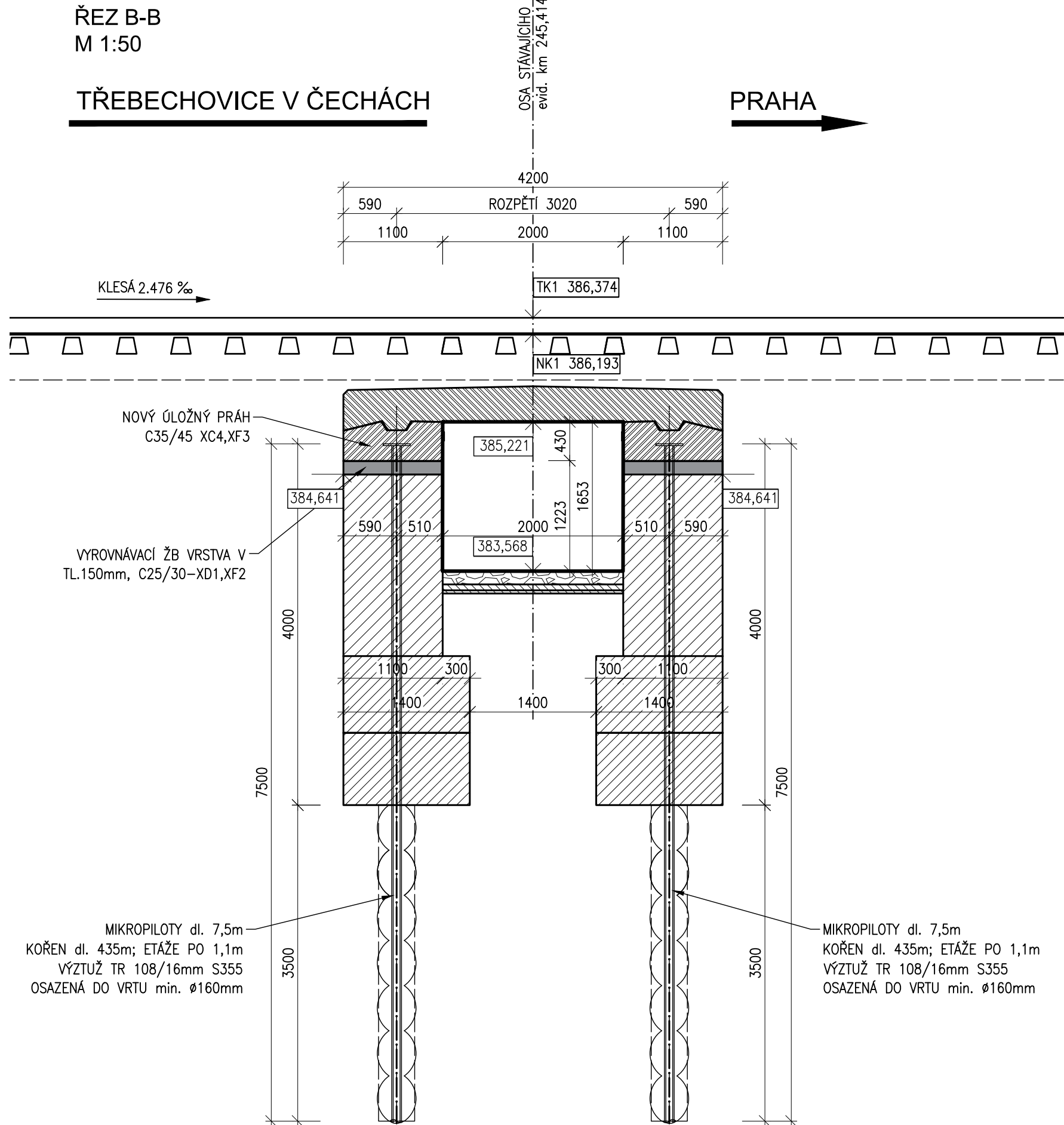


Modernizace železničního uzlu Česká Třebová
SO 24-21-01 Propustek v km 245,414
2.111 Výkres mikropilot
M 1:50, 1:10



POZNÁMKA:

PODKLADNÍ BETON:

- bude vyztužen káři sítí Ø8-100/100, tl. 100 mm
- výztuž v místě mikropilot prostřihnout
BETON C25/30 - XD1, XF2, XA1 (CZ)-Cl 0,40-Dmax32- S3 dle ČSN EN 206
kubatura: 46,2m³

MIKROPILOTY:

- vrt. průměru min 168 mm
- výztuž ocel. trubka 108/16 kvalita S235 osazena do cementové závlivky
- cementová závlivka v poměru c:v = 2,2:1 CEM II/BS 32,5 BR
- výztuž bude vsazena do závlivky před odpařením vrtu
- po zatvrdnutí nejpozději do 24 hod bude provedena vysokotlaká injektáž
- vzestupná s dvojitým obtuřadorem s tlakem 5,0 MPa nebo 15 l/etáž výše uvedenou cementovou závlivkou
- tlaková/tahová hlava PL 300x300/20

KRYTÍ:

- DŘÍK MIKROPILOTY:

Krytí minimální 35mm

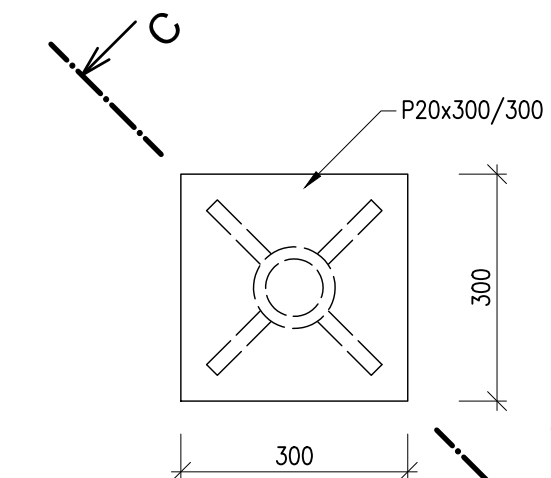
- SPODNÍ ČÁST MIKROPILOTY:

Krytí minimální 100mm

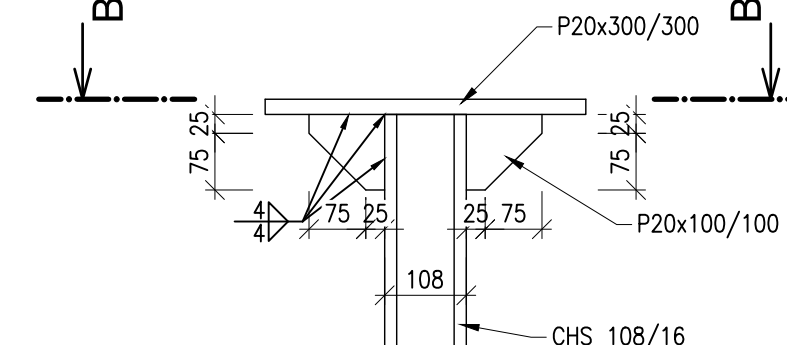
Detail hlavy mikropiloty

M 1:10

ŘEZ B-B



ŘEZ C-C



Výkaz konstrukční oceli mikropiloty						
Položka číslo	Převk	Rozměr (mm)	Počet ks	Hmotnost (kg)		Materiál
				1ks	Celkem	
1	ocelová trubka	CHS 108/16 - dl.7,5m	1	272,30	272,30	S235 JRH
2	hlava mikropiloty	P20/300/300	1	14,40	14,40	S235 JR
3	podpěrka	P20/100/100	4	1,60	6,40	S235 JR
Součet				kg	293,10	
Sváry 5%				kg	14,66	
Hmotnost konstrukční oceli pro 1 mikropilotu				kg	307,76	
Celkový počet mikropilot					218	
Hmotnost konstrukční oceli celkem				kg	67090,59	

OCEL S235JR dle ČSN EN 10025-2
OCEL S235JRH dle ČSN EN 10210-1

Jiná ověření:	Paré:
Orientační schéma:	Razítko oprávněné osoby:
Podpis:	Datum:
Revize:	Datum:
000	01.11.2023
Definitivní odevzdání dokumentace	Ing. Radomír Hanák
Stavebník/Investor:	Správa železnic, státní organizace
Adresa:	Dlážděná 1003/7, 110 00 Praha 1
Zástupce investora:	Stavební správa východ
Adresa:	Nerudova 773/1, 779 00 Olomouc
Zhotovitel díla:	Společnost SUBO-SUPRA-SUEU pro DSP+PDPS
Adresa:	Modernizace železničního uzlu Česká Třebová
Kontakt:	Kounicova 688/26, 611 36 Brno
Zhotovitel části/objektu:	SUDOP BRNO, spol. s r.o.
Adresa:	Kounicova 688/26, 611 36 Brno
Kontakt:	T: +420 972625804
Hlavní projektant (HIP):	Ing. K. Chmela / Ing. M. Mráz
Specialista:	Ing. Radomír Hanák
Název stavby/akce:	Modernizace železničního uzlu Česká Třebová
Název části:	Mosty, propustky a zdi
Název objektu/díle části:	Propustek v km 245,414
Název přílohy:	Výkres mikropilot
Název díle části přílohy:	
Odpovědný projektant:	Zpracovatel přílohy:
Ing. Radomír Hanák	Ing. Martina Rybářová
Kraj:	Katastrální území:
Pardubický	Česká Třebová
Objekt:	1501 A1
Příloha:	11/2023
Revize:	